

UPOROVNI TERMOMETER MWT180

Uporovni termometer z bajonetnim priključkom

TEHNIČNI LIST - MWT180

Opis:

Uporovni termometri z bajonetnimi priključki se pogosto uporabljajo v proizvodno predelovalni industriji plastičnih in gumijastih izdelkov. Tipalo se lahko brez zaščitne cevi vgradi v izvrtino na raznih strojih in napravah. Sama konica temperaturnega tipala, v katerem je tudi temperaturni senzor, se s pomočjo bajonetnega priključka in vzmeti tesno prilega na dno izvrtine. Zaradi dobrega prileganja in enakomernega pritiska na dno izvrtine, imajo takšna tipala tudi dobro temperaturno prevodnost.

Temperaturna tipala uporabljamo za temperature od -50 do + 400°C. Uporovni termometer MWT180 je dobavljiv tudi s ploščato konico in podobnih oblikah po želji naročnika.

Senzor:

1 x Pt100, 1 x Pt1000 - 2, 3, 4 - žična izvedba

Razred točnosti:

Standard kl.A, kl.1/3B, 1/5B, 1/10B po DIN EN 60751 pri 0°C

Odstopanja senzorjev Pt100 in Pt1000 po DIN EN 60751 pri 0°C

kl.B: $\pm 0,3^{\circ}\text{C}$
 kl.A: $\pm 0,15^{\circ}\text{C}$
 kl.1/3B: $\pm 0,10^{\circ}\text{C}$
 kl.1/5B: $\pm 0,06^{\circ}\text{C}$
 kl.1/10B: $\pm 0,03^{\circ}\text{C}$

Kabel (izolacija):

Dolžina kabla: LK - po naročilu

Kabel (izolacija):	max. temperatura
SILIKON:	-50 ... +200°C
STEKLENA VLAKNA IN JEKLENI OPLET	-50 ... +400°C

Tipalo:

Material CrNi jeklo, premera (d) od 6 do 8mm, dolžina tipala (L1) od 4 do 25 mm. Možna izvedba s tipalom po želji naročnika.



Sliki: Uporovni termometer MWT180
(Sliki sta simbolični)

Vzmet:

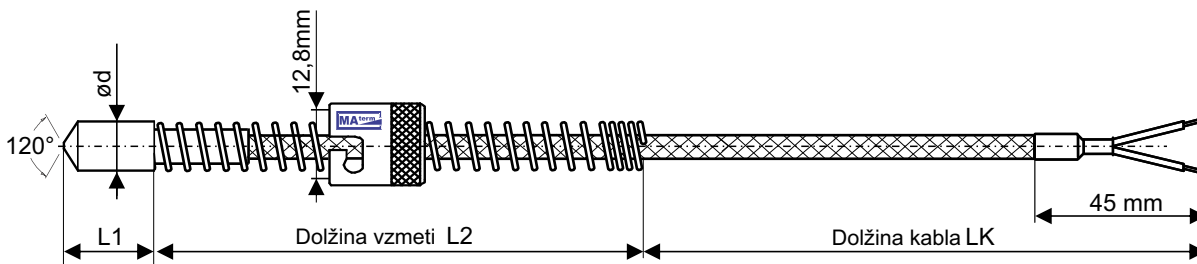
Jeklena vzmet, premera 5, 6 in 8mm. Največja dolžina vzmeti (L2) je 200mm.

Bajonetni priključek:

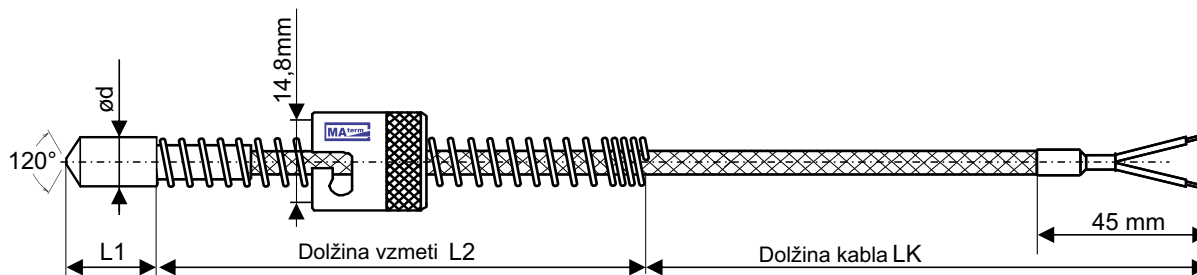
Najpogosteje uporabljena bajonetna priključka sta z notranjim premerom 12,8mm in 14,8mm. Po želji kupca je na voljo še več bajonetnih priključkov z različnimi notranjimi premeri in dolžinami.

MERE UPOROVNEGA TERMOMETRA MWT180:

tip: **MWT180/A** v izvedbi z bajonetnim priključkom z notranjim premerom **12,8mm**

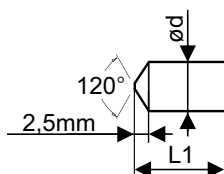


tip: **MWT180/B** v izvedbi z bajonetnim priključkom z notranjim premerom **14,8mm**



Standardne mere merilnih konic:

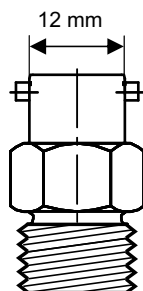
Dolžina tipala L1	Premer tipala d
4 mm	6 mm
25 mm	6 mm
7 mm	8 mm
24 mm	8 mm



Za ostale mere tipal in druge modele bajonetnih priključkov nas prosim kontaktirajte.

NAVOJNI NASTAVKI ZA BAJONETNE PRIKLJUČKE

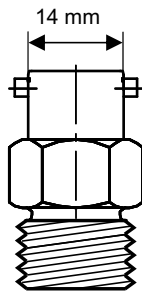
Za bajonetne priključke z notranjim premerom 12,8mm



Priključni navoj	Nar. Št
G1/8''	UPE1
G1/4''	UPE2
G3/8''	UPE3
M12 x 1	UPE4
M12 x 1,5	UPE5

Za pritrdilne elemente z drugimi priključki nas prosim kontaktirajte

Za bajonetne priključke z notranjim premerom 14,8mm

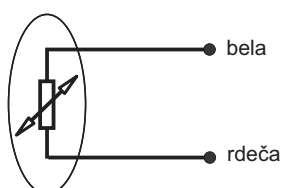


Priključni navoj	Nar. Št
G1/8''	UPE6
G1/4''	UPE7
G3/8''	UPE8
M12 x 1	UPE9
M12 x 1,5	UPE10

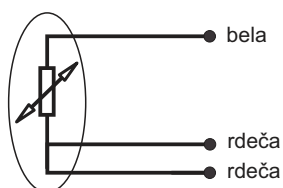
Za pritrdilne elemente z drugimi priključki nas prosim kontaktirajte

PRIKLJUČITEV SENZORJA: 1 x Pt100, 1 x Pt1000...

1 x Pt100, 2-žična izvedba



1 x Pt100, 3-žična izvedba



1 x Pt100, 4-žična izvedba

