

UPOROVNI TERMOMETER MWT220

Vgradni termometer z merilnim vložkom

TEHNIČNI LIST - MWT220

Opis:

Uporovni termometer MWT220 je robustno izdelan merilnik za težje industrijske pogoje, kot so kotlovnice, na cevovodih, na zračnih kanalih v kemični in farmacevtski industriji. Primerni so za vgradnjo v že obstoječe zaščitne cevi ali za merjene temperatur v zračnih kanalih. Opcijsko je tipalo možno vgraditi s pomočjo prirobnice ali drsno steznega priključka, katerega prednost je poljubna vgradna dolžina.

Senzor:

1 x Pt100, 1 x Pt1000, 2 x Pt100, 2x Pt1000
2, 3, 4 - žična izvedba

Odstopanja senzorjev Pt100 in Pt1000 po DIN EN 60751 pri 0°C

kl.B: $\pm 0,3^{\circ}\text{C}$
kl.A: $\pm 0,15^{\circ}\text{C}$
kl.1/3B: $\pm 0,10^{\circ}\text{C}$
kl.1/5B: $\pm 0,06^{\circ}\text{C}$
kl.1/10B: $\pm 0,03^{\circ}\text{C}$

Pt100 merilna območja

-200...+150°C
-50 ...+200°C
-50 ...+250°C
-50 ...+400°C
-50 ...+600°C
druga območja po naročilu

Opcija izhod preko temperaturnega pretvornika (4...20mA, 0...10V, HART)

Merilno območje temperaturnega pretvornika se nastavi po naročilu. Temperaturni pretvorniki: Materm MTT100PT standard, WIKA T19, WIKA T24, ali posebno pretvornik s HART izhodom. (Opcija temperaturni pretvornik EX izvedba)

Tipalo:

Vsa tipala s priključki so izdelana iz visoko kakovostnega CrNi jekla 316 Ti. Opcija: tipalo je lahko teflonizirano ali elektropolirano. V izvedbi z zmanjšanim premerom tipala (F) se skrajša odzivni čas tipala pri hitrih spremembah temperature v proizvodnem procesu.

Dolžina tipala (L)

Standard L=63mm, 80mm, 100mm, 160mm, 200mm, 250mm, 300mm ali dolžina po naročilu. Priporočena dolžina tipala naj bo minimalno 10 x premer tipala

Premer tipala (d)

9mm (standard), 6mm, 8mm, 10mm, 11mm
Na voljo so tudi drugi premeri po naročilu.



Sliki: Uporovni termometer MWT220
(Slika je simbolična)

Procesni priključki (opcija):

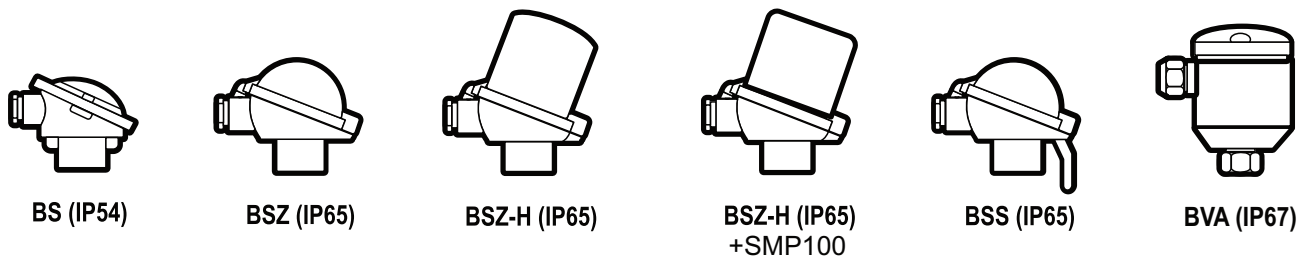
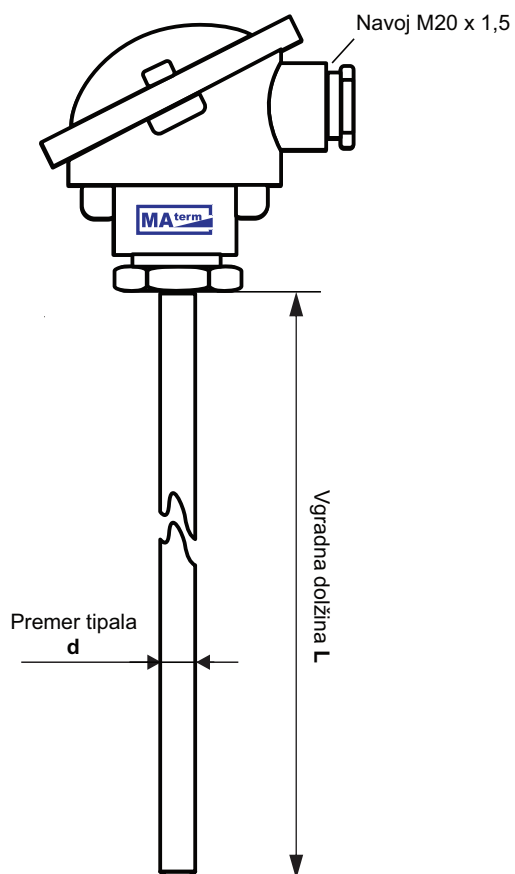
Standardni drsno stezni procesni priključki:
Navoj G: 1/8", 1/4", 3/8", 1/2", 3/4", 1",
NPT navoji: 1/8NPT, 1/4NPT, 3/8NPT, 1/2NPT, 3/4NPT, 1NPT
Metrični navoji: M8x1.5, M10x1, M12x1, M14x1.5, M16x1.5,
M18x1.5, M20x1.5, M22x1.5
Vsi drsno stezni priključki so izdelani iz materiala 316L. Kot opcija so dobavljivi tudi iz jekla ali poniklani.

Priključna glava

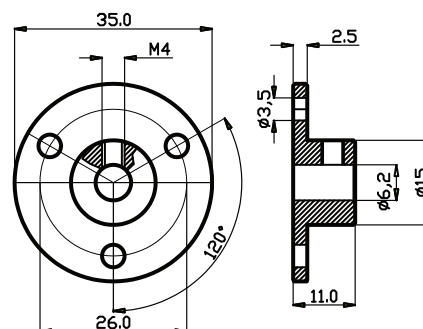
Priključne glave po DIN 43729, material aluminijasta zlitina, CrNi jeklo, plastika. Navojni priključek za električno uvodnico M20 x 1,5.

PRIKLJUČNE GLAVE ZA UPOROVNI TERMOMETER MWT220:

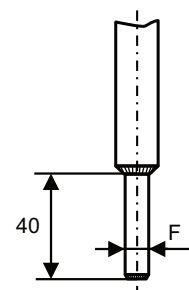
	BS	BSZ	BSZ-H	BSZ-H+ SMP100	BSS	BVA
Material	Aluminij	Aluminij	Aluminij	Aluminij	Aluminij	CrNi jeklo
IP zaščita	IP 54	IP 65	IP 65	IP 65	IP 65	IP 67


MERE UPOROVNEGA TERMOMETRA MWT220:


Mere za prirobnico (opcija):



Opcija: Zmanjšan premer tipala

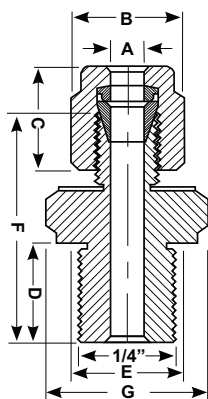


DRSNO STEZNI PRIKLJUČKI (opcija):

Standardni drsno stezni procesni priključki:

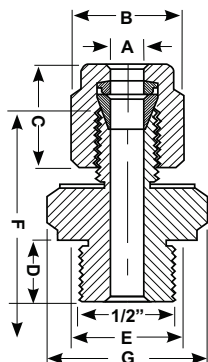
Navoj G: 1/8", 1/4", 3/8", 1/2", 3/4", 1",
 NPT navoji: 1/8NPT, 1/4NPT, 3/8NPT, 1/2NPT, 3/4NPT, 1NPT
 Metrični navoji: M8x1.5, M10x1, M12x1, M14x1.5, M16x1.5,
 M18x1.5, M20x1.5, M22x1,5
 Vsi drsno stezni priključki so izdelani iz materiala 316L. Kot opcija so
 dobavljivi tudi iz jekla ali poniklani.

PRIKLJUČEK 1/4":



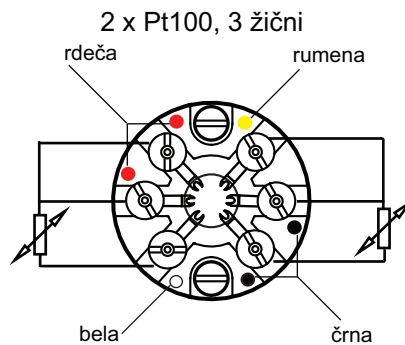
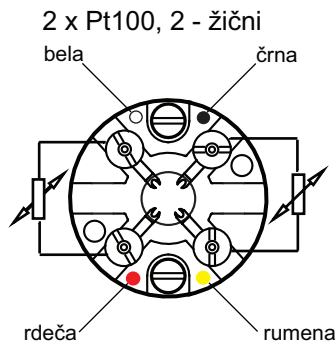
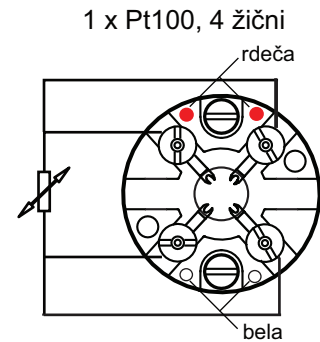
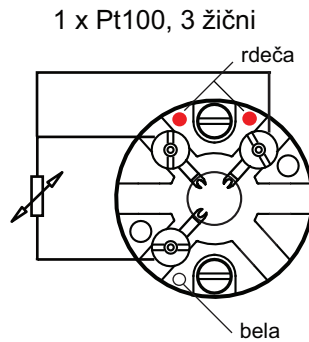
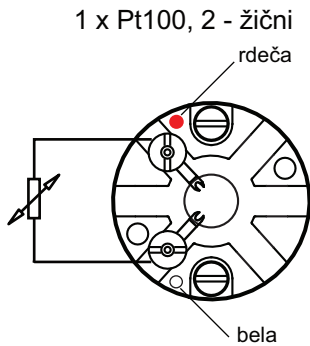
Nar. št.	A za premer tipala	B	C	D	E	F	G
FS14P1.5	1.5mm	7.9	8.0	11.2	18.2	26.7	19.1
FS14P2	2mm	7.9	8.0	11.2	18.2	26.7	19.1
FS14P30	3mm	11.1	12.0	11.2	18.2	28.6	19.1
FS14P18	1/8"	11.1	12.0	11.2	18.2	28.1	19.1
FS14P40	4mm	12.7	12.0	11.2	18.2	29.5	19.1
FS14P45	4.5mm	12.7	12.0	11.2	18.2	29.5	19.1
FS14P316	3/16"	12.7	12.0	11.2	18.2	29.0	19.1
FS14P5.5	5.5mm	14.2	12.7	11.2	18.2	30.0	19.1
FS14P60	6mm	14.2	12.7	11.2	18.2	30.5	19.1
FS14P14	1/4"	14.2	12.7	11.2	18.2	30.0	19.1
FS14P516	5/16"	15.8	13.5	11.2	18.2	31.2	19.1
FS14P80	8mm	15.8	13.5	11.2	18.2	31.2	19.1

PRIKLJUČEK 1/2":



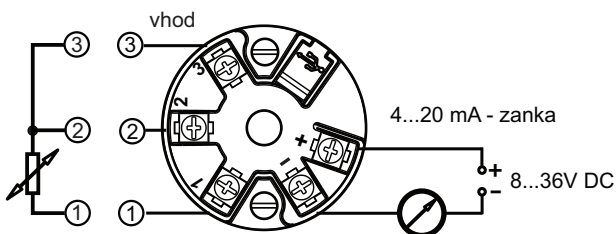
Nar.št.	A za premer tipala	B	C	D	E	F	G
FS12P30	3mm	11.1	12.0	14.2	25.8	35.6	27.0
FS12P18	1/8"	11.1	12.0	14.2	25.8	35.6	27.0
FS12P40	4mm	12.7	12.0	14.2	25.8	36.5	27.0
FS12P45	4.5mm	12.7	12.0	14.2	25.8	36.5	27.0
FS12P316	3/16"	12.7	12.0	14.2	25.8	36.5	27.0
FS12P5.5	5.5mm	14.2	12.7	14.2	25.8	37.5	27.0
FS12P60	6mm	14.2	12.7	14.2	25.8	37.5	27.0
FS12P14	1/4"	14.2	12.7	14.2	25.8	37.5	27.0
FS12P516	5/16"	15.8	13.5	14.2	25.8	38.2	27.0
FS12P80	8mm	15.8	13.5	14.2	25.8	38.2	27.0
FS12P90	9mm	17.5	14.2	14.2	25.8	38.7	27.0
FS12P38	3/8"	17.5	14.2	14.2	25.8	38.7	27.0
FS12P10	10mm	17.5	14.2	14.2	25.8	39.5	27.0
FS12P11	11mm	22.2	17.5	14.2	25.8	39.5	27.0
FS12P716	7/16"	22.2	17.5	14.2	25.8	38.9	27.0
FS12P12	12mm	22.2	17.5	14.2	25.8	39.5	27.0
FS12P1/2	1/2"	22.2	17.5	14.2	25.8	38.9	27.0
FS12P14	14mm	25.4	17.5	14.2	25.8	38.8	27.0
FS12P15	15mm	25.4	17.5	14.2	25.8	38.8	27.0
FS12P58	5/8"	27.0	17.5	14.2	25.8	38.9	27.0

PRIKLJUČITEV SENZORJA: 1 x Pt100, 1 x Pt1000...

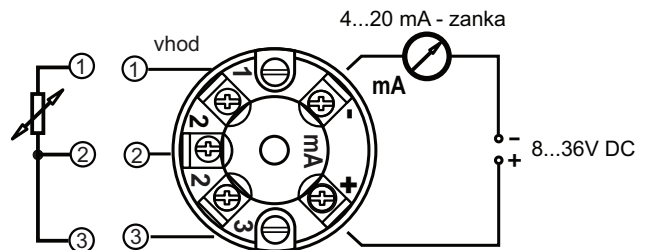


OPCIJA: PRIKLJUČITEV S TEMPERATURNIM PRETVORNIKOM

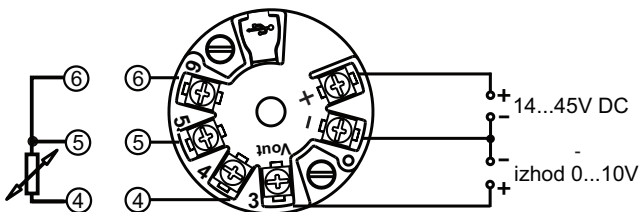
Priključitev s pretvornikom
MATERM: MTT100PT:



Priključitev s pretvornikom
WIKA: T19 in T24



Izvedba z izhodom 0...10V



NAROČNIŠKI LIST ZA UPOROVNI TERMOMETER MWT220

1	IV	Izmenljiv merilni vložek
	XX	vgrajen
		Brez - standard

Senzor		
2	A	1 x Pt100
	B	2 x Pt100
	C	1 x Pt1000
	D	2 x Pt1000
	E	drug senzor: (vnesite tekst)

Razred točnosti po DIN EN 60751 pri 0°C		
3	A	kl.B (± 0,3°C)
	B	kl.A - standard (± 0,15°C)
	C	kl.1/3B (± 0,10°C)
	D	kl.1/5B (± 0,06°C)
	E	kl.1/10B (± 0,03°C)

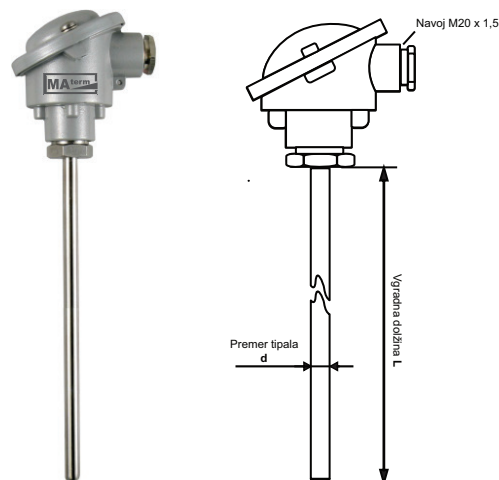
Merilno območje za Pt100 ali Pt1000 sondo		
4	1	-200 ... +150°C
	2	-50 ... +250°C
	3	-50 ... +400°C
	4	-50 ... +600°C
	5	drugo merilno območje: (vnesite tekst)

Priključitev senzorja		
5	2	2 - žično
	3	3 - žično - standard
	4	4 - žično
	5	2 x 2 žično (le pri 2 x Pt100 ali 2x Pt1000)
	6	2 x 3 žično (le pri 2 x Pt100 ali 2x Pt1000)

Temp. pretvornik MATERM ali WIKA (opcija)		
6	XX	Brez
	10	izhod 4...20mA
	20	izhod 0...10V
	30	Izhod HART
	PP	Drug izhod: (vnesite tekst)

Merilna območja v °C za temp. pretvornike		
7	XX	Brez
	AA	0...50
	AB	0...100
	AC	0...120
	AD	0...150
	AE	0...200
	AF	0...250
	AG	0...300
AK	0...500	
AL	0...550	
AM	0...600	
AN	0...650	
AO	0...700	
AP	-50...+50	
AR	-50...+100	
AS	-50...+250	
AT	-30...+50	
AU	-100...+50	
PP	Merilno območje po naročilu = (vnesite tekst)	

Dolžina tipala L		
8	060	60 mm
	080	80 mm
	100	100 mm
	120	120 mm
	150	150 mm
	200	200 mm
	300	300 mm
	400	400 mm
	500	500 mm
	600	600 mm
	700	700 mm
	800	800 mm
	900	900 mm
	1K0	1000 mm
1K1	1100 mm	
PP	Dolžina tipala po naročilu L= (vnesite dolžino)	



Premer tipala d		
9	06	6 mm
	08	8 mm
	09	9 mm - standard
	10	10 mm
	11	11 mm
	12	12 mm
	PP	Premer tipala po naročilu d= (vnesite premer)

Procesni priključek		
10	XX	brez
	PRI	Prirobnica
	G14	dršno stezni z navojem G $\frac{1}{4}$ B
	G38	dršno stezni z navojem G $\frac{3}{8}$ B
	G12	dršno stezni z navojem G $\frac{1}{2}$ B
	G34	dršno stezni z navojem G $\frac{3}{4}$ B
	NPT	dršno stezni z navojem G $\frac{1}{2}$ NPT
	M10	dršno stezni z navojem M10
	M12	dršno stezni z navojem M12
	M14	dršno stezni z navojem M14
	M16	dršno stezni z navojem M16
	M18	dršno stezni z navojem M18
M20	dršno stezni z navojem M20	
PP	Procesni priključek po naročilu: (vnesite tekst)	

Zožan merilni del		
11	XX	brez - standard
	ZO	zožan

Glava		
12	BS	BS, aluminij - IP54 (standard)
	BSZ	BSZ aluminij - IP65
	BSH	BSZ-H, aluminij - IP65
	BSS	BSS, aluminij - IP65
	BVA	BVA, CrNi jeklo 316 Ti - IP67

ATEX zaščita		
13	XX	brez - standard
	Ex1	II 1 G Ex ia IIC T6/T5/T4

MWT220 - - - - - - - - - - - - -